

**PL
US
SE
RIE**

10 let práce na vývoji – jsme hrdí na

Naše nová řada vrtaček Plus Serie má díky vyspělé technologii jednoduché a intuitivní ovládání a mnoho nových funkcí.

Tento modulární systém odráží 10 let práce na vývoji a dlouholeté zkušenosti v oblasti techniky vrtání.

V úzké spolupráci s našimi dodavateli, zejména:

Carlton Clemente GmbH

www.carlon.de

habemus! electronic + transfer GmbH

www.habemus.com

byla v nových strojích uvedena do praxe přání zákazníků a požadavky z každodenní výroby.

Plus Serie je rozdělena do tří platform:

1. Malý formát – stolní a sloupové vrtačky 10 – 15 Plus
2. Střední formát – stolní a sloupové vrtačky 18 – 25 Plus
3. Velký formát – sloupové vrtačky 30 – 40 Plus

Ovládací prvek s displejem a otočným tlačítkem je společným prvkem všech vrtaček Plus.

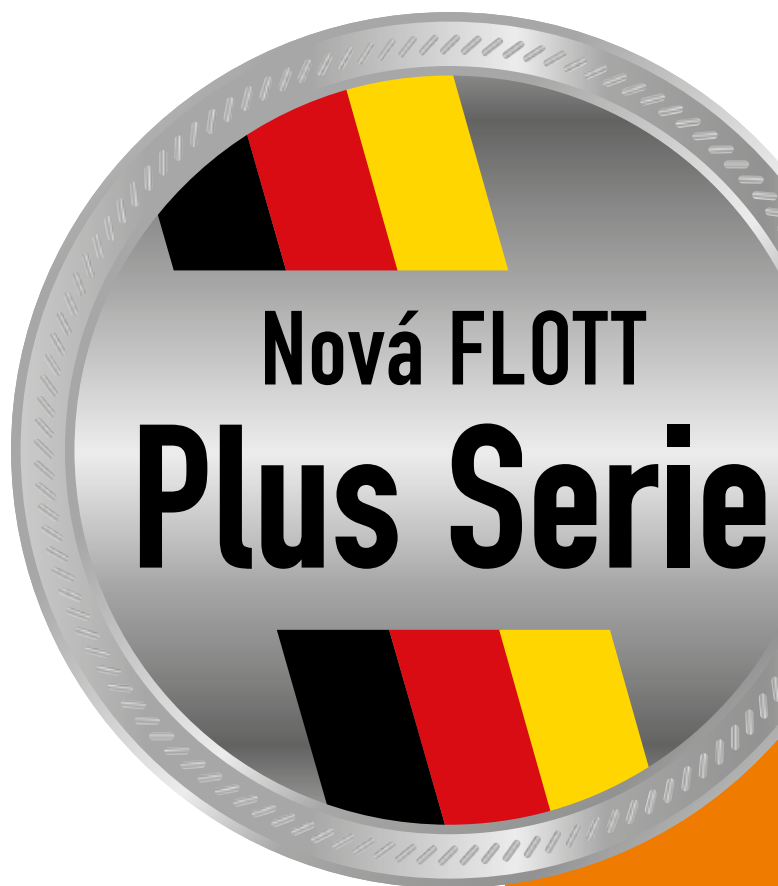
Jakmile je pracovník jednou zaškolen, může ihned pracovat na jakémkoliv stroji.

Základní díly mechanické části, jako jsou např. vřetena, pinoly a zpracování vrtací hlavy se, se zhotovují v Remschaidu ve čtvrti Bökerbau a ihned se dodávají na montážní linku.

To zaručuje rychlost, maximální kvalitu a přesnost.

Toto je základem tříleté záruky výrobce platící při jednosměrném provozu (na vyžádání lze za příplatek prodloužit až na 5 let).

Řemenový pohon* ve spojení s německými kvalitními motory, frekvenčními měniči a inovativní elektronikou daly vzniknout vysoce výkonné vrtačce s vysokými krouticími momenty a variabilním rozsahem otáček.



* Volitelně s elektromagnetickou dvojitou spojkou. [rychlostní řada R3]

novou řadu Plus



Naše řada Plus s jasnými přednostmi:

- ▶ Komfortní rozhraní člověk-stroj s dotykovým displejem o úhlopříčce 4,3" pro optimální ovládání (NC Plus).
- ▶ Odolný, vysoce kvalitní otočný kryt s ergonomicky nakloněným čelním panelem pro lepší čtení a zadávání parametrů stroje a procesu.
- ▶ Nově vyvinuté hnací a převodové ústrojí garantuje se svým integrovaným frekvenčním měničem maximální výkon.
- ▶ Otáčky se nastavují plynule pomocí centrálního ovládacího tlačítka.
- ▶ Všechna bezpečnostní zařízení odpovídají aktuálním požadavkům a ustanovením nařízení o provozní bezpečnosti.
- ▶ Všechny stroje jsou standardně vybaveny LED osvětlením.
- ▶ Normalizovaná rozhraní zaručují připojení dalších zařízení a také možnost propojení a zřetězení ve výrobních linkách.
- ▶ Zařízení na řezání závitů (s výjimkou TB 10 Eco Plus a TB 10 Basic Plus).
- ▶ Deaktivovatelná a aktivovatelná funkce zastavení vřetena (s výjimkou TB 10 Eco Plus a TB 10 Basic Plus).



Představujeme Vám to nejlepší!



Ovládací panel s displejem

Spojovací prvek všech strojů řady Plus

Funkce nabídky

- ▶ Jasná a srozumitelná nabídka pro zadávání hodnot
- ▶ Přepínání provozního režimu mezi vrtáním a řezáním závitů
- ▶ Nastavení otáček pomocí centrálního otočného tlačítka
- ▶ Přesné zobrazení hloubky vrtání na displeji (požadovaná hodnota, skutečná hodnota) (lze přepínat mezi mm/palec), otáčky
- ▶ Funkce počítání vrtacích zdvihů
- ▶ Inteligentní paměťová funkce pro ukládání parametrů
- ▶ Úsporný režim
- ▶ Funkce zastavení vřetena

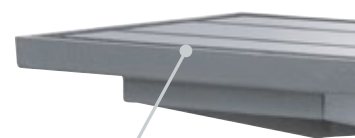
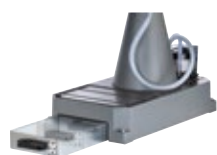
Hlavní vypínač

Přídavný panel s dotykovým ovládním

- ▶ Technologie Plus
- ▶ Programovatelná osa Z NC-Plus
- ▶ 4,3" dotykový displej je komfortní rozhraní člověk-stroj pro programování osy Z (posuv/zpětný zdvih).
- ▶ Volný výběr z následujících provozních režimů:
 - Vrtání
 - Vystružování
 - Zahlubování
 - Tvarování otvorů protlačováním
 - Řezání závitů možné od M1,5 do M30
 - Možnost volného programování

Velká pracovní plocha stolu

Obrobená základová deska s integrovaným chladičím zařízením (volitelné)





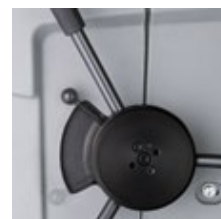
Kryt výklopný do boku

- ▶ Jednoduchý servis
- ▶ Snadný přístup k elektronice a řemenovému pohonu

Automatický posuvový převod s motorem

Tento přesný převod umožňuje díky synchronizaci s otáčkami vřetena řezání závitů M1,5 bez vyrovnávacího sklíčidla.

Páka pro přepínání mezi automatickým / manuálním režimem



Efektivní LED osvětlení jako standard

Umístění elektrických LED diod v přední části stroje pro lepší osvětlení vrtaného otvoru. Obrobek nehází dopředu žádný rušivý stín. Uspořádání LED diod zabraňuje přímému oslnění.



Patentovaný svěrák vrtačky (volitelný)



Průměr sloupu 140 mm

Obr. SB 40 NC Plus
s volitelným vybavením

FLOTT [felix]



TB 10 Eco

► Plus

TB 10 Basic

► Plus

Turbodrill

TB 10

► Plus

**Třiletá záruka při
jednosměnném provozu**

(na vyžádání lze za
příplatek prodloužit
až na 5 let)



Obr. s volitelným
vybavením



Obr. s volitelným
vybavením



Obr. s volitelným
vybavením



Obr. s volitelným
vybavením

Technické údaje	TB 10 Eco Plus	TB 10 Basic Plus	Turbodrill	TB 10 Plus
Trvalý/normální vrtací výkon (mm) v E335/ ST60	10/12	10/12	6/8	10/12
Řezný výkon při řezání závitů max. * (v závislosti na stoupání)	--	--	M5 *	M6 *
Upnutí vřetene	B16	B16	B12	B16
Hloubka vrtání (mm)	50	60	60	60
Vyložení (mm)	180	220	220	220
Průměr sloupu (mm)	50	70	70	70
Ukazatel počtu otáček/hloubky vrtání	digitální / stupnice	digitální / stupnice	digitální / digitální	digitální / digitální
Doraz hloubky vrtání	Dorazový kroužek (tvarové spojení)	Dorazový kroužek (tvarové spojení)	Dorazový kroužek (tvarové spojení)	Dorazový kroužek (tvarové spojení)
Posuv (mm/ot.)	ručně	ručně	ručně	ručně
Nastavení výšky vrtací hlavy / stolu	Ruční nastavení výšky vrtací hlavy	Ruční nastavení výšky vrtací hlavy	Ruční nastavení výšky vrtací hlavy	Ruční nastavení výšky vrtací hlavy
Užitečná pracovní plocha š x d (mm)	300x200	300x250	300x250	300x250
Otáčky vřetena plynule (1/min)	250-3.000	250-3.000	100-10.000	60-6.000
Síťové napětí (V/Hz)	230/50-60	230/50-60	230/50-60	230/50-60
Pohon (kW)	Střídavý motor 0,45	Střídavý motor 0,45	Třífázový motor 0,54 frekvenčně řízený	Třífázový motor 0,54 frekvenčně řízený
Rozměry (mm)	400x248x460	320x520x820	320x520x820	320x520x820
Hmotnost bez obalu (kg)	30	44	44	44
Obj. č.	217.200	217.400	212.506	212.505

TB 13

► Plus

TB 15

► Plus

TB 18

► Plus

TB 20

► Plus



**Třiletá záruka při
jednosměnném provozu**

(na vyžádání lze za
příplatek prodloužit
až na 5 let)



Obr. s volitelným
vybavením



Obr. s volitelným
vybavením



Obr. s volitelným
vybavením



Obr. s volitelným
vybavením

Technické údaje	TB 13 Plus	TB 15 Plus	TB 18 Plus	TB 20 Plus
Trvalý/normální vrtací výkon (mm) v E335/ ST60	13/15	15/18	18/20	20/23
Řezný výkon při řezání závitů max. * (v závislosti na stoupání)	M10 *	M12 *	M12 *	M14 *
Upnutí vřetene	B16, optional MK II	MK II	MK II	MK II
Hloubka vrtání (mm)	60	70	100	100
Vyložení (mm)	220	220	240	240
Průměr sloupu (mm)	70	70	82	82
Ukazatel počtu otáček/hloubky vrtání	digitální / digitální	digitální / digitální	digitální / digitální	digitální / digitální
Doraz hloubky vrtání	Dorazový kroužek (tvarové spojení)	Dorazový kroužek (tvarové spojení)	Dorazový kroužek (tvarové spojení)	Dorazový kroužek (tvarové spojení)
Posuv (mm/ot.)	ručně	ručně	ručně	ručně
Nastavení výšky vrtací hlavy / stolu	Nastavení výšky stolu pomocí ozubené tyče	Nastavení výšky stolu pomocí ozubené tyče	Nastavení výšky stolu pomocí ozubené tyče	Nastavení výšky stolu pomocí ozubené tyče
Užitečná pracovní plocha š x d (mm)	300x250	300x250	340x280	340x280
Otáčky vřetena plynule (1/min)	40-4.000	40-4.000	30-3.000	40-4.000
Síťové napětí (V/Hz)	230/50-60	230/50-60	230/50-60	400/50-60
Pohon (kW)	Třífázový motor 0,54 frekvenčně řízený	Třífázový motor 0,75 frekvenčně řízený	Třífázový motor 0,75 frekvenčně řízený	Třífázový motor 1,5 frekvenčně řízený
Rozměry (mm)	400x520x850	400x520x850	355x705x1.620	355x705x1.620
Hmotnost bez obalu (kg)	62	62	170	170
Obj. č.	B16 212.500 MK II 212.503	212.755	218.303	220.105
	k dodání také jako TBZ a SB	k dodání také jako TBZ a SB	k dodání také jako TBZ a SB	k dodání také jako TBZ a SB

SB 23

► Plus

SB 25

► Plus

SB 30

► Plus

SB 30 MV

► Plus



Obr. s volitelným vybavením



Obr. s volitelným vybavením



Obr. s volitelným vybavením



Obr. s volitelným vybavením

Třiletá záruka při jednosměrném provozu

(na vyžádání lze za příplatek prodloužit až na 5 let)

Technické údaje	SB 23 Plus	SB 25 Plus	SB 30 Plus	SB 30 MV Plus
Trvalý/normální vrtací výkon (mm) v E335/ ST60	R1 23/25 R2 20/23	23/25	R1 27/32 R2 25/30 R3 30/35	R1 27/32 R2 25/30 R3 30/35
Řezný výkon při řezání závitů max. * (v závislosti na stoupání)	R1 M16 x 1 * R2 M12 *	M16 x 1 *	R1 M24 x 3 * R2 M20 x 2,5 * R3 M30 x 3,5 *	R1 M24 x 3 * R2 M20 x 2,5 * R3 M30 x 3,5 *
Upnutí vřetene	MK II	MK III	MK III	MK III
Hloubka vrtání (mm)	100	115	125	125
Vyložení (mm)	260	260	300	300
Průměr sloupce (mm)	110	110	125	125
Ukazatel počtu otáček/hloubky vrtání	digitální / digitální	digitální / digitální	digitální / digitální	digitální / digitální
Doraz hloubky vrtání	Dorazový kroužek (tvarové spojení)	Dorazový kroužek (tvarové spojení)	Doraz hloubky vrtání s jemným nastavením	Doraz hloubky vrtání s jemným nastavením
Posuv (mm/ot.)	ručně	ručně	ručně	0,10/0,16/0,25
Nastavení výšky vrtací hlavy / stolu	Nastavení výšky stolu pomocí ozubené tyče	Nastavení výšky stolu pomocí ozubené tyče	Nastavení výšky stolu pomocí ozubené tyče	Nastavení výšky stolu pomocí ozubené tyče
Užitečná pracovní plocha š x d (mm)	420x340	420x340	590x450	590x450
Otáčky vřetena plynule (1/min)	R1 20-2.000 R2 30-3.000	20-2,000	R1 0-1.000 R2 0-1.600 R3 0-4.000	R1 0-1.000 R2 0-1.600 R3 0-4.000
Síťové napětí (V/Hz)	400/50-60	400/50-60	400/50-60	400/50-60
Pohon (kW)	Třífázový motor 1,5 frekvenčně řízený	Třífázový motor 1,5 frekvenčně řízený	Třífázový motor 3,0 frekvenčně řízený	Třífázový motor 3,0 frekvenčně řízený
Rozměry (mm)	430x715x1.800	430x715x1.800	610x900x1.980	610x900x1.980
Hmotnost bez obalu (kg)	290	290	370	385
Obj. č.	R1 223.020 R2 223.025	225.010	R1 230.500 R2 230.501 R3 230.502	R1 230.505 R2 230.506 R3 230.507
	k dodání také jako TBZ a SB	k dodání také jako TBZ a SB		

SB 30 NC

► Plus

SB 40

► Plus

SB 40 MV

► Plus

SB 40 NC

► Plus

**Třiletá záruka při
jednosměnném provozu**

(na vyžádání lze za
příplatek prodloužit
až na 5 let)



Obr. s volitelným
vybavením



Obr. s volitelným
vybavením



Obr. s volitelným
vybavením



Obr. s volitelným
vybavením

Technické údaje	SB 30 NC Plus	SB 40 Plus	SB 40 MV Plus	SB 40 NC Plus
Trvalý/normální vrtací výkon (mm) v E335/ ST60	R1 27/32 R2 25/30 R3 30/35	R1 30/35 R2 27/32 R3 35/40	R1 30/35 R2 27/32 R3 35/40	R1 30/35 R2 27/32 R3 35/40
Řezný výkon při řezání závitů max. * (v závislosti na stoupání)	R1 M24 x 3 * R2 M20 x 2,5 * R3 M30 x 3,5 *	R1 M30 x 3,5 * R2 M24 x 3 * R3 M36 x 4 *	R1 M30 x 3,5 * R2 M24 x 3 * R3 M36 x 4 *	R1 M30 x 3,5 * R2 M24 x 3 * R3 M36 x 4 *
Upnutí vřetene	MK III	MK IV	MK IV	MK IV
Hloubka vrtání (mm)	125	160	160	160
Vyložení (mm)	300	300	300	300
Průměr sloupce (mm)	125	140	140	140
Ukazatel počtu otáček/hloubky vrtání	digitální / digitální	digitální / digitální	digitální / digitální	digitální / digitální
Doraz hloubky vrtání	Doraz hloubky vrtání s jemným nastavením	Doraz hloubky vrtání s jemným nastavením	Doraz hloubky vrtání s jemným nastavením	Doraz hloubky vrtání s jemným nastavením
Posuv (mm/ot.)	volně programovatelný (0-1,5 m/min) posuv/zpětný zdvih plynule	ručně	0,10/0,16/0,25	volně programovatelný (0-1,5 m/min) posuv/zpětný zdvih plynule
Nastavení výšky vrtací hlavy / stolu	Nastavení výšky stolu pomocí ozubené tyče	Nastavení výšky stolu pomocí ozubené tyče	Nastavení výšky stolu pomocí ozubené tyče	Nastavení výšky stolu pomocí ozubené tyče
Užitečná pracovní plocha š x d (mm)	590x450	590x450	590x450	590x450
Otáčky vřetena plynule (1/min)	R1 0-1.000 R2 0-1.600 R3 0-4.000	R1 0-1.000 R2 0-1.600 R3 0-4.000	R1 0-1.000 R2 0-1.600 R3 0-4.000	R1 0-1.000 R2 0-1.600 R3 0-4.000
Síťové napětí (V/Hz)	400/50-60	400/50-60	400/50-60	400/50-60
Pohon (kW)	Třífázový motor 3,0 frekvenčně řízený	Třífázový motor 4,0 frekvenčně řízený	Třífázový motor 4,0 frekvenčně řízený	Třífázový motor 4,0 frekvenčně řízený
Rozměry (mm)	610x900x1.980	610x900x1.980	610x900x1.980	610x900x1.980
Hmotnost bez obalu (kg)	400	400	420	440
Obj. č.	R1 230.510 R2 230.511 R3 230.512	R1 230.530 R2 230.531 R3 230.532	R1 230.535 R2 230.536 R3 230.537	R1 230.540 R2 230.541 R3 230.542
	včetně přídatného panelu pro automatický režim			včetně přídatného panelu pro automatický režim

**High Quality –
made in Germany
since 1854.**



Poradenství přes WhatsApp
Jednodušší to být nemůže
Telefon: +49 (162) 18 54 000



**Zastoupení pro Českou
a Slovenskou republiku:**

APJ Praha s.r.o.

Třebízského 7, CZ - 120 00 Praha 2
Tel.: +420 777 880 838 / +420 222 250 385
apj@apj.cz, www.flott.cz
www.flott-stroje.sk

FLÖTT
Werkzeugmaschinen

**Arnz FLOTT GmbH
Werkzeugmaschinen**

Vieringhausen 131
42857 Remscheid | Germany
Tel. +49 2191 979-0
Fax +49 2191 979-222
info@flott.de
www.flott.de

